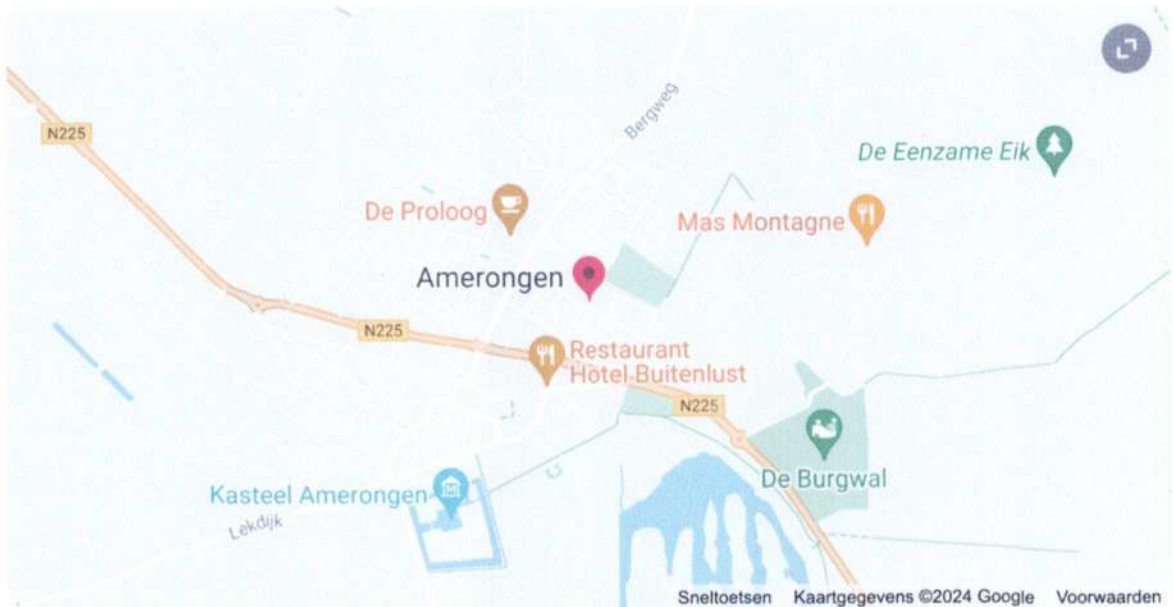


Meetstaat NEN 2580

Meetinstructies



Holleweg 19
3958 EA Amerongen



Adres
Holleweg 19 Amerongen



Vastgoed Fotovideo

Stationsstraat 51-L
3905 JH Veenendaal

T: 0318 891 586
W: www.vastgoedfotovideo.nl
E: info@vastgoedfotovideo.nl

NEN
2580

Woning:

Het meetrapport is conform de 'Meetinstructie Gebruiksoppervlakte wonen' gebaseerd op de NEN 2580.

De oppervlakten zijn in het werk ingemeten en digitaal uitgewerkt. Voor de plattegronden zie bijlage.

De verdeling van de vloeroppervlakten over de bouwlagen is overeenkomstig de meetstaat.

De plattegronden zijn ter indicatie en geproduceerd voor promotionele doeleinden. Aan de plattegronden en de daarbij behorende meetstaat kunnen geen rechten worden ontleend. © www.vastgoedfotovideo.nl

De Meetinstructie is bedoeld om een meer eenduidige manier van meten toe te passen voor het geven van een indicatie van de gebruiksoppervlakte. De Meetinstructie sluit verschillen in meetuitkomsten niet volledig uit, door bijvoorbeeld interpretatieverschillen, afrondingen of beperkingen bij het uitvoeren van de meting.

In afwijking van NEN 2580, is er geen onderscheid gemaakt tussen dragende- en niet-dragende binnenwanden. Metingen zijn verricht van 'muur tot muur' (exclusief kozijnen).

Totaal woning	Totaal oppervlakte woning	266,5 m ²
	Gebruiksoppervlak wonen	163,0 m ²
	Overige inpandige ruimte	52,1 m ²
	Gebouwgebonden buitenruimte	0,0 m ²
	Externe Bergruimte	8,1 m ²
	Totaal Bruto inhoud woning	751,7 m ³

Bijzonderheden:

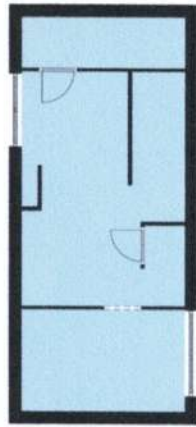
Kelder/Souterrain	Bruto oppervlakte woning	36,4 m ²
	<u>Aftrekposten (nissen, trapgaten, vides, etc)</u>	0,0 m ²
	Gebruiksoppervlak wonen	0,0 m ²
	Overige inpandige ruimte	36,4 m ²
	Gebouwgebonden buitenruimte	0,0 m ²
	Externe Bergruimte	0,0 m ²

Begane grond	Bruto oppervlakte woning	83,0 m ²
	<u>Aftrekposten (nissen, trapgaten, vides, etc)</u>	0,0 m ²
	Gebruiksoppervlak wonen	83,0 m ²
	Overige inpandige ruimte	0,0 m ²
	Gebouwgebonden buitenruimte	0,0 m ²
	Externe Bergruimte	8,1 m ²

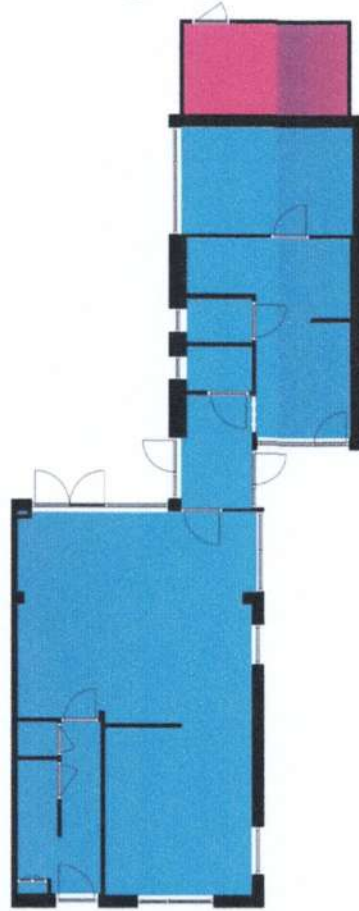
1e verdieping	Bruto oppervlakte woning	83,8 m ²
	<u>Aftrekposten (nissen, trapgaten, vides, etc)</u>	3,8 m ²
	Gebruiksoppervlak wonen	80,0 m ²
	Overige inpandige ruimte	0,0 m ²
	Gebouwgebonden buitenruimte	0,0 m ²
	Externe Bergruimte	0,0 m ²

2e verdieping	Bruto oppervlakte woning	63,3 m ²
	<u>Aftrekposten (nissen, trapgaten, vides, etc)</u>	47,6 m ²
	Gebruiksoppervlak wonen	0,0 m ²
	Overige inpandige ruimte	15,7 m ²
	Gebouwgebonden buitenruimte	0,0 m ²
	Externe Bergruimte	0,0 m ²

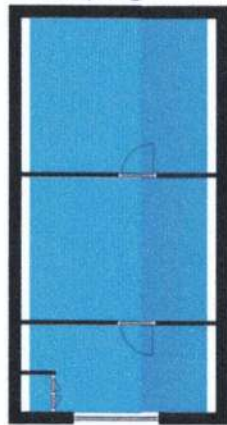
Kelder



Begane grond



1e verdieping



2e verdieping

